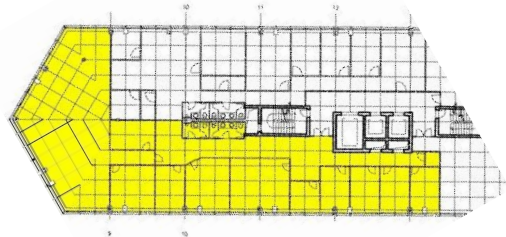




## International Center Cointrin, Genève Surface d'env. 448.5 m<sup>2</sup>

Dès 40m<sup>2</sup>, nous vous offrons des bureaux modulables qui répondront à tous vos besoins. L'ICC offre un panel de prestations exceptionnel qui faciliteront la vie de ses occupants au quotidien :

- Places de parking collaborateurs et visiteurs
- Fitness
- 3 restaurants avec plats du jour
- Pressing
- Salon de coiffure
- Espaces de coworking / salle de conférence
- Hôtel, avec salles de conférences
- Service postal
- Bancomat
- Centre médical
- Cabinet dentaire
- Proche de l'aéroport et des centres commerciaux



**Bureau situé au 5<sup>ème</sup> étage, bloc D**

*Locaux aménageables au gré du preneur*

### Disponible de suite

Loyer : dès CHF 330.- m<sup>2</sup>/an + TVA

Acomptes de charges : CHF 58.- m<sup>2</sup>/an + TVA

Loyer mensuel : dès CHF 14'501.- + TVA

Parking : zone publique CHF 190.-/mois + TVA

zone privée CHF 250.-/mois + TVA



**Pour tous renseignements et visites :**

Estelle Cornaz, tél 058 715 66 45, [estelle.cornaz@privera.ch](mailto:estelle.cornaz@privera.ch)

Corinne Pina, tél 058 715 61 20, [corinne.pina@privera.ch](mailto:corinne.pina@privera.ch)

### PRIVERA SA

Rte de Pré-Bois 20, 1215 Genève 15

☎ 058 715 60 20 ☎ 058 715 60 60

Visite guidée : [www.icc-geneve.ch](http://www.icc-geneve.ch), [www.privera.ch](http://www.privera.ch)